

Produktinformation

Normrollen Typ SEV nach DIN



Vorwort

Die üblicherweise als "Normrollen" bezeichneten Ausführungen (Einlegerollen mit definierter Schlüsselweite) sind in der DIN 15207 von Oktober 1960 festgeschrieben. Im September 1971 wurde die DIN 15207 vom Normenausschuss überarbeitet und teilweise geringfügig geändert. Die im Markt gehandelten „Versionen“ variieren jedoch bis heute deutlich in den Achsenden.

Die Normrolle

Wie ist eine Normrolle aufgebaut? Im Prinzip relativ einfach: ein Stück Rohr, eine Achse, zwei Lagerböden, zwei Kugellager und zwei Abdichtungen. Die Tatsache, dass dies auf den ersten Blick so einfach ist, hat viele Firmen dazu bewegt, derartige Rollen herzustellen. Erfahrungen aus der Vergangenheit haben aber gezeigt, dass die verwendeten Komponenten entscheidend die Lebensdauer und damit auch die Laufleistung einer Tragrolle beeinflussen. Insbesondere die technische Verarbeitung und das vom Hersteller entwickelte Know-how sind ausschlaggebend. Da wir uns reproduzierbarer, kontrollierter Qualität verschrieben haben, setzen wir auf unseren Hausstandard unter Berücksichtigung der aktuellen DIN-Normen.

Worauf man achten sollte

Förderbandrollen werden gekauft, eingebaut und irgendwann ausgewechselt. Der Zeitraum zwischen Einbau und Austausch ist die Spanne, in der der Betreiber seine Anlage maximal produktiv nutzen kann und damit die sogenannte "Laufzeit" einer Förderbandrolle.

Diese Laufzeit ist abhängig vom Konstruktionsprinzip einer Tragrolle. Faktoren, die äußerlich nur schwer zu erkennen sind, wie z.B. das Abdichtsystem, die Ausführungen der Kugellager, das Axialspiel usw. sind in der Regel die Ursachen für einen frühen Rollenausfall. Deshalb prüfen Sie das Produkt, testen Sie.

Was wir Ihnen bieten

Qualität ist, wenn der Kunde zurückkommt und nicht das Produkt! Dabei muss Qualität nicht unbedingt teuer sein. Wir liefern zu einem vernünftigen Preis ein deutsches Spitzenfabrikat. Damit Sie möglichst lange mit unseren Produkten produzieren können, überwachen wir jeden unserer Produktionsschritte genauestens. Dabei liegt unser Fokus auf Wertarbeit, Innovation und Wirtschaftlichkeit. Die Tatsache, dass wir unsere Produkte international mit Erfolg vertreiben können, ist das Ergebnis verantwortungsvoller Planung und Herstellung. Wir möchten, dass Sie davon profitieren.

Ihre Vorteile - unsere Stärken!

Wir liefern flexibel und zuverlässig Förderrollen nach DIN (Normrollen) ab Lager.

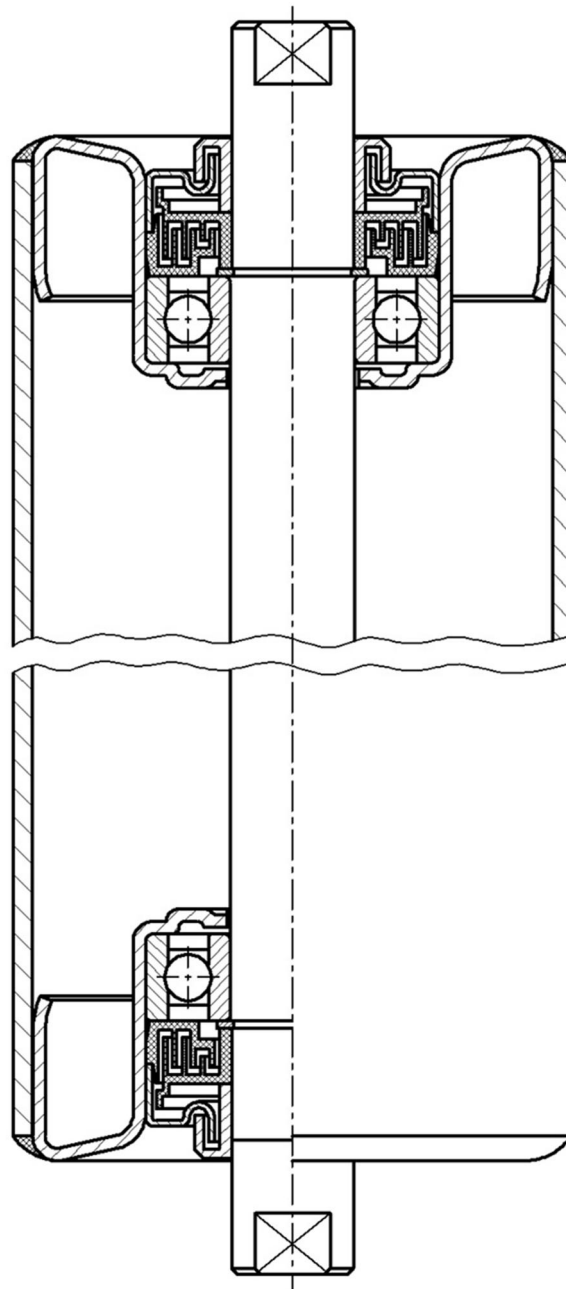
→ **Wichtig wenn es mal schnell gehen muss.**

Unsere Tragrollen verfügen über:

- ein hochentwickeltes Abdichtsystem
- für Tragrollen optimierte Qualitätskugellager
- ein geringes Axialspiel
- standardmäßige 2K-PUR-Beschichtungen
- ein Verfahren zum Einfahren der Rollen sichert ein geringes Anlaufmoment
- Qualitätskomponenten von zertifizierten Zulieferern
- eine langjährige Weiterentwicklung und Optimierung der Produktionsverfahren
- weltweite Bewährung in vielen Einsatzgebieten wie z.B. Tunnelbau, Maschinenbau, Bergbau, Häfen und Minen

Sonderrollen in allen erdenklichen Ausführungen vervollständigen unser Angebot an Rollen. Diese fertigen wir nach Ihren Vorgaben: **schnell, preiswert und unter Berücksichtigung der genannten Qualitätsmerkmale.**

Unsere Normrolle Typ SEV mit Standardlabyrinth im Schnitt



Die Komponenten

Qualität in allen Einzelteilen!

Rollenmantel	Engtoleriertes Spezialtragrollenrohr nach DIN 2394. Werkstoff ST37.2 NBK. Garantiert hohe Laufruhe durch geringe Unwucht.
	Optional möglich: Edelstahl, PE (Kunststoff)
Achse	ST37 Blankstahl nach DIN 668, Passung h9
Lager	für Tragrollen optimierte Präzisionsrillenkugellager nach DIN 625, Lagerluft-Gruppe C3 + C4 mit hochwertiger Shell-Alvania R2-Dauerschmierung.
Lagerhalter	eingeschweisste Kragenlagerhalter aus tiefgezogenem Stahlblech mit kalibriertem Lagersitz.
Sicherungsring	nach DIN 471 und Passscheibe DIN 988
Dichtung	Mehrfach-Labyrinth-Abdichtung mit Abschlusskappe, Achsabdichtung, spezieller Fettfüllung und Regenschutzkappe. Im Baukastensystem auf alle Einsatzbedingungen anpassbar.
Beschichtung	2K/PUR-Lack RAL 3003 (Hausstandard) Optional: pulverbeschichtet (nach RAL) grundiert (nach RAL) verzinkt
Verschleisschutz	heißvulkanisiert Schlauchbezüge Polyurethan
	Sonderbeschichtung: Lebensmittelecht mit Zertifikat!

Qualität ist kein Zufall

Produktentwicklung basierend auf langjähriger Erfahrung und abgestimmt auf die Anforderungen unserer Kunden!

Hochqualitative Fertigung:

Wir verarbeiten ausschließlich tiefgezogene Kragenlagerhalter, die mit dem Rohrmantel staub- und wasserdicht verschweißt sind. Diese sind seit über 30 Jahren bewährt und bieten auch im Verschleißfall einen Gurtschutz. Nach innen rundgezogene Flanken des Lagerhalters werden auch im Falle des Bruchs der Schweißnaht den Gurt nicht beschädigen. Ein einfacher, vorgeflanschter Lagerhalter ist vielleicht kaufmännisch gesehen die kostengünstigere Lösung, langfristig jedoch sind Beschädigungen des Gurtes (Pizzamesser-Effekt) nicht auszuschließen.

Befettung:

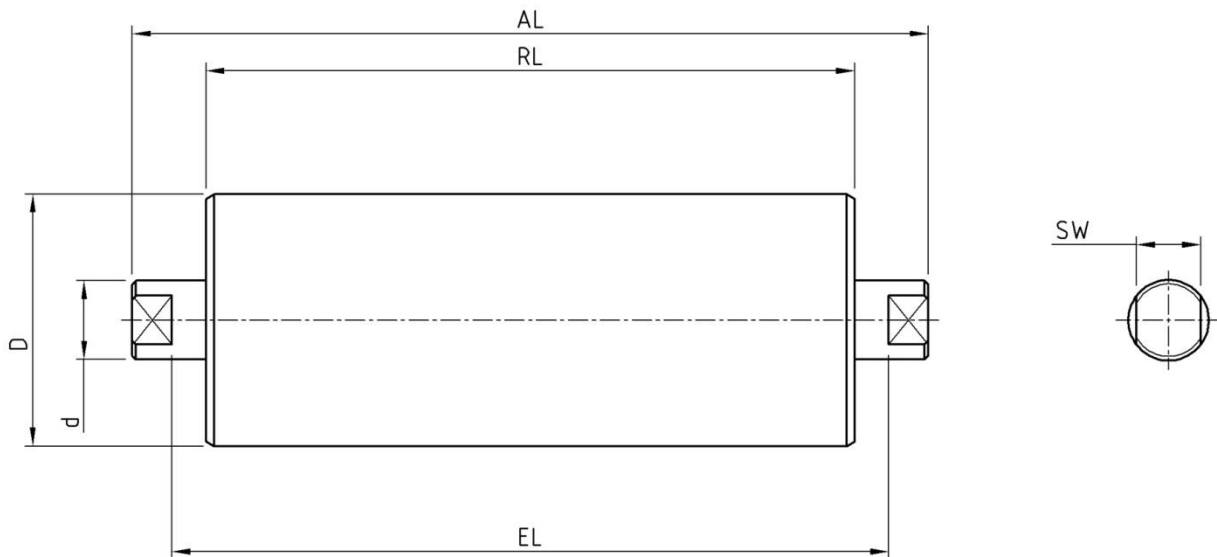
Die in unseren Tragrollen enthaltene Standardbefettung (60% Volumen Shell-Alvania R2) in Kombination mit der erhöhten Lagerluft, führt zu einer deutlich längeren Standzeit der Tragrollen. Auf Ihren Bedarf angepasste Spezialschmierungen, welche bei starken Temperatur- Schmutz- oder Wasserbelastungen erforderlich werden, verwenden wir auftragsbezogen bei der Herstellung der Tragrollen.

Unsere Abdichtsysteme:

Unsere vierteiligen Abdichtsysteme, ausgestattet mit einer hochwertigen Befettung bieten eine Vielzahl an Kombinationen. Somit sind sie flexibel auf jeden Einsatzbereich abstimmbare. Wir kombinieren einzelne Elemente für alle Anwendungsbereiche: Staub, Spritz, Strahl, und Feuchtigkeit. Wir entwickeln Lösungen in Zusammenarbeit mit Ihnen und gehen auch innovative Wege.

Maße und Bezeichnungen

Normrolle nach DIN 15207



Durchmesser Rohr (**D**)
 Durchmesser Achse (**d**)
 Rohrmantellänge (**RL**)

Einlegemaß (**EL**)
 Achslänge (**AL**)
 Schlüsselweite (**SW**)

Einlegemaße und Achslängen:

RL mm	EL mm	AL mm
165	171	191
200	202	226
250	256	276
315	321	341
380	386	406
465	471	491
500	506	532
600	606	632
750	756	782
950	956	982
1150	1156	1182
1400	1406	1432
1600	1606	1632
1800	1806	1832

Schlüsselweiten und Achsdurchmesser:

D mm	SW mm	d mm
63,5	14	20
	15	25
	18	
89	15	20
	18	25
	22	30
108	15	20
	18	25
	22	30
133	15	20
	18	25
	22	30
159	15	20
	18	25
	22	30

Zubehör

Aufsteckkappen

- Kunststoff
- Stahl

Spritzwasserschutzkappen

- in diversen Größen

Stationen

- Oberbandstationen
- Unterbandstationen
- Dachstationen
- Lenkstationen
- Zentrierstationen

Technischer Gummi

- Stützringe Form A, B
- Stützscheiben
- Pufferringe
- Taumelringe

Stützringrollen und Pufferrollen

Normrollen bestückt mit Pufferringen, Stützringen, Stützscheiben, Taumelringe sowie kundenspezifische Ringe. Die Anpassung nach Vorgaben vorhandener Anlagen ist möglich.